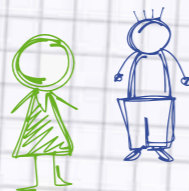


Liebe Eltern,



mit Hilfe dieses Planes soll der Schulweg Ihres Kindes zur und von der Schule sicherer ermöglicht werden. Bitte unterstützen Sie uns in unserem Bemühen und üben Sie diesen Schulweg ein, indem Sie ihn mit Ihrem Kind mehrmals gemeinsam gehen. Geben Sie Ihrem Kind Hinweise zum sicheren Überqueren von Straßen und Fußgängerüberwegen. Überprüfen Sie später, ob Ihr Kind den Schulweg einhält und die empfohlenen Überwege auf dem Weg zur Schule und auf dem Heimweg benutzt. Bleiben Sie Ihrem Kind außerdem stets Vorbild, indem Sie selbst die Straße auf gesicherten Überwegen überschreiten.

Bei der Festlegung der Schulwege sind folgende Regeln beachtet worden:

- Die Kinder sollten Fahrbahnen möglichst selten überqueren müssen.
- Wenn eine Straße überquert werden muss, sollte das grundsätzlich an Kreuzungen und Einmündungen geschehen, nicht in den Streckenabschnitten dazwischen.
- Straßen mit starkem oder schnellem Verkehr sollten möglichst an den Stellen mit Ampeln für Fußgänger oder am Zebrastreifen überquert werden.

Ein solcher Schulweg ist nicht immer der kürzeste, wir hoffen, dass er aber den sichersten darstellt. Tragen Sie bitte mit Hilfe dieses Schulwegplanes zur Sicherheit der Kinder bei.

Ihr Franz Schneider

Franz Schaidhammer
Oberbürgermeister

Grundschule-Schillerschule

Schillerstr. 2, 69168 Wiesloch
Telefon 06222/92946
sekretariat@schillerschule-wiesloch.de

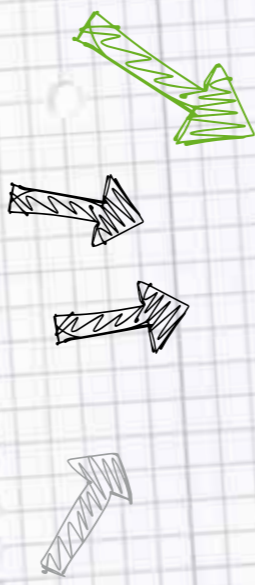
Herausgeber:
Stadt Wiesloch

Sechs Regeln für einen sicheren Schulweg

- Du musst immer auf dem Gehweg laufen, da bist Du am sichersten.
- Bevor Du die Straße überquerst, schau zuerst nach allen Seiten und vergewissere Dich, dass kein Fahrzeug kommt.
- Wenn Du die Straße überquerst, nimm immer den kürzesten Weg auf die andere Straßenseite.
- Überquere niemals eine Straße in einer Kurve, denn dort kann plötzlich ein Auto kommen.
- Wenn ein Zebrastreifen oder eine Ampel vorhanden ist, gehe dort über die Straße. Warte aber mit dem Losgehen, bis die Autos angehalten haben.
- Wenn Du einen Weg zu Deiner Schule gewählt hast, den Du gerne gehst, dann behalte ihn bei. So lernst Du ihn kennen und weißt, wo Du aufpassen musst.

Schulwegeplan

Für die
Grundschule-Schillerschule











WIESLOCH. EINE STADT BEWEGT.

WIESLOCH

Altwiesloch

Psychiatrisches Zentrum Nordbaden

Erdaushub- und Bauschuttdeponie AVR (ehem. Tongrube)

-  Empfohlener Schulweg
-  Fußgängerampel
-  Zebrastreifen
-  Gefahrenstelle
-  Fußgängerunterführung
-  Schulbushaltestelle
-  Linienbushaltestelle - Linie für Schüler geeignet
-  Schulbezirksgrenze

