

# Hochwasserrückhaltebecken „HRB 6 Wiesloch“

Projektvorstellung  
Hochwasserschutz und Gewässerbauarbeiten

Präsentation vom November 2021

---

**AUFTRAGGEBER:**

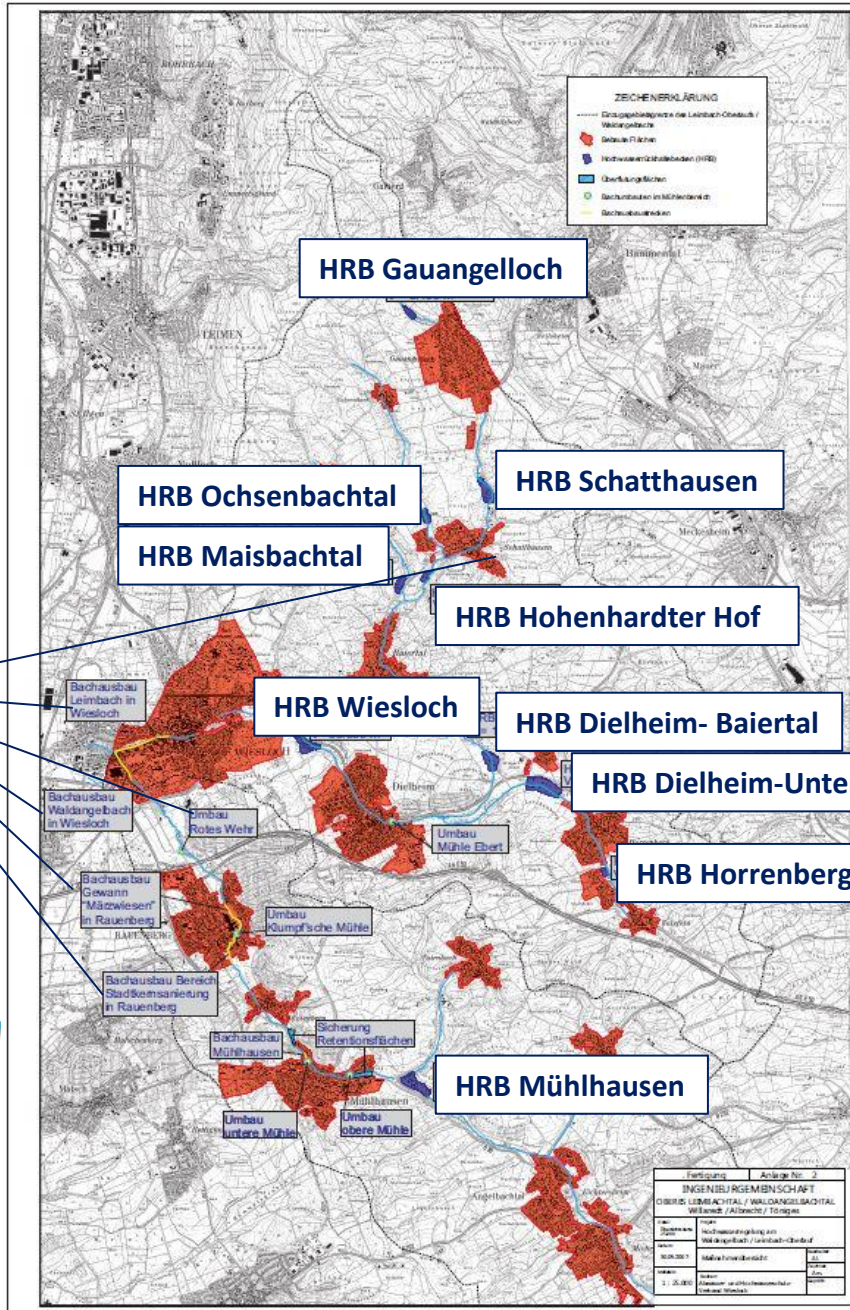
**Abwasser- und  
Hochwasserschutzverband  
Wiesloch (AHW)**



**Albrecht Ingenieurbüro GmbH**

**Kanalisation Straßenbau Wasserbau  
Städtebau Allg. Ingenieurbau**  
Im Buschgewann 25 69123 Heidelberg  
Tel.: 06221/700305 Fax: 06221/700461

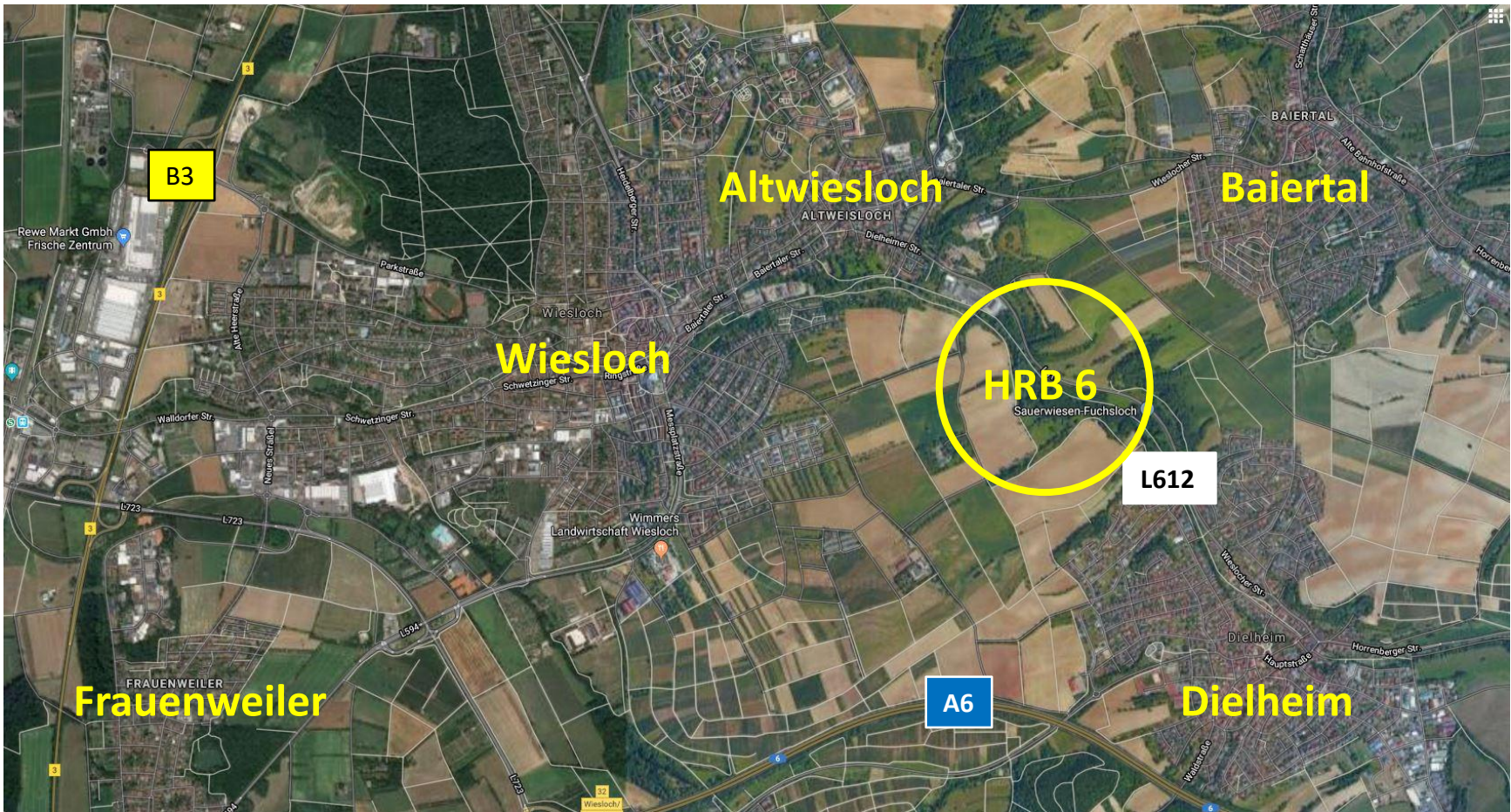
# Hochwasserschutz-Konzept Leimbach-Oberlauf



**AUFTRAGGEBER:**  
**Abwasser- und Hochwasserschutzverband Wiesloch (AHW)**

**Albrecht Ingenieurbüro GmbH**  
**Kanalisation Straßenbau Wasserbau Städtebau Allg. Ingenieurbau**  
 Im Buschgewann 25 69123 Heidelberg  
 Tel.: 06221/700305 Fax: 06221/700461

# Übersichtslageplan



**AUFTRAGGEBER:**

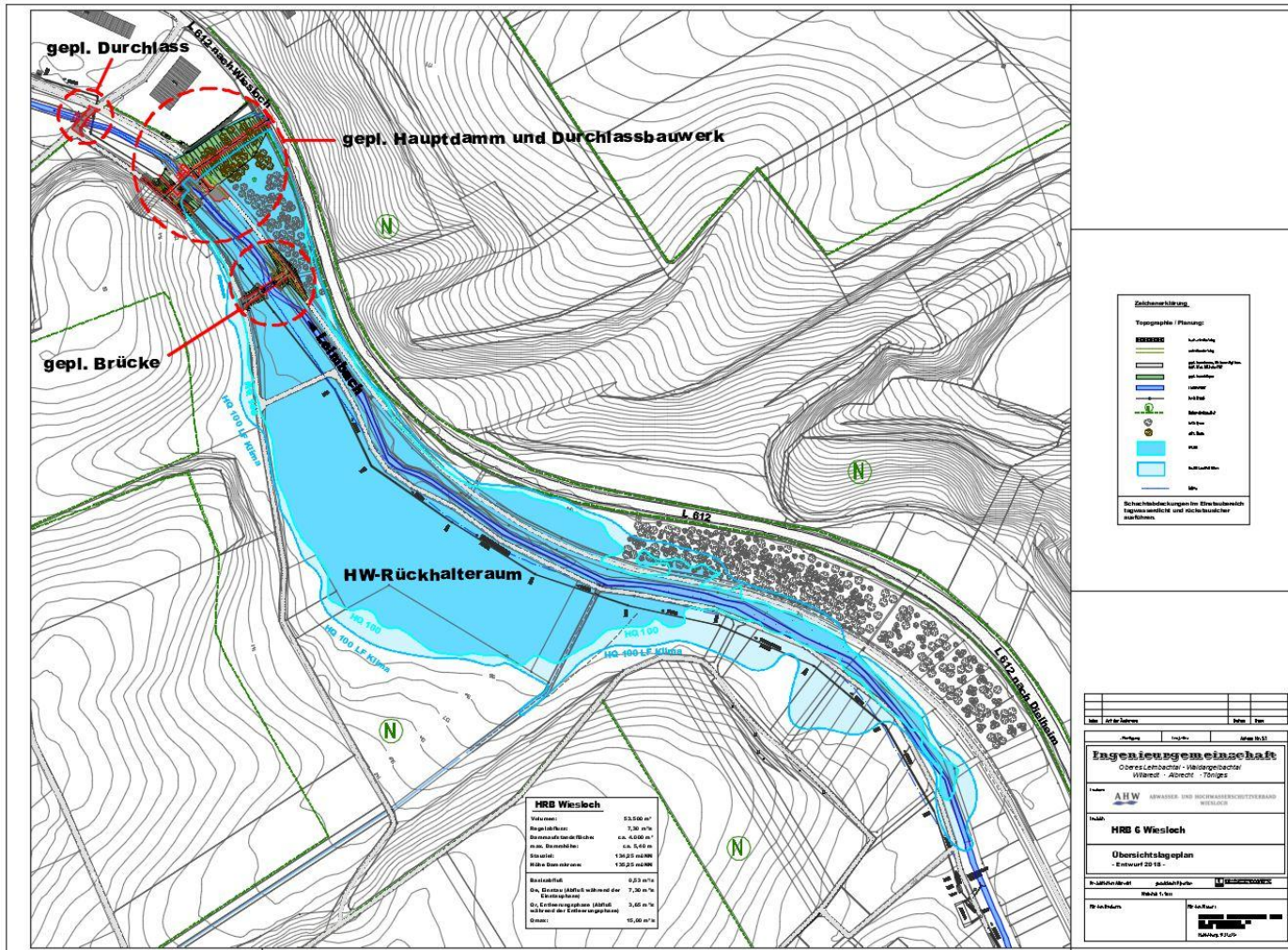
**Abwasser- und  
Hochwasserschutzverband  
Wiesloch (AHW)**



**Albrecht Ingenieurbüro GmbH**

**Kanalisation Straßenbau Wasserbau  
Städtebau Allg. Ingenieurbau**  
Im Buschgewann 25 69123 Heidelberg  
Tel.: 06221/700305 Fax: 06221/700461

# Übersichtslageplan



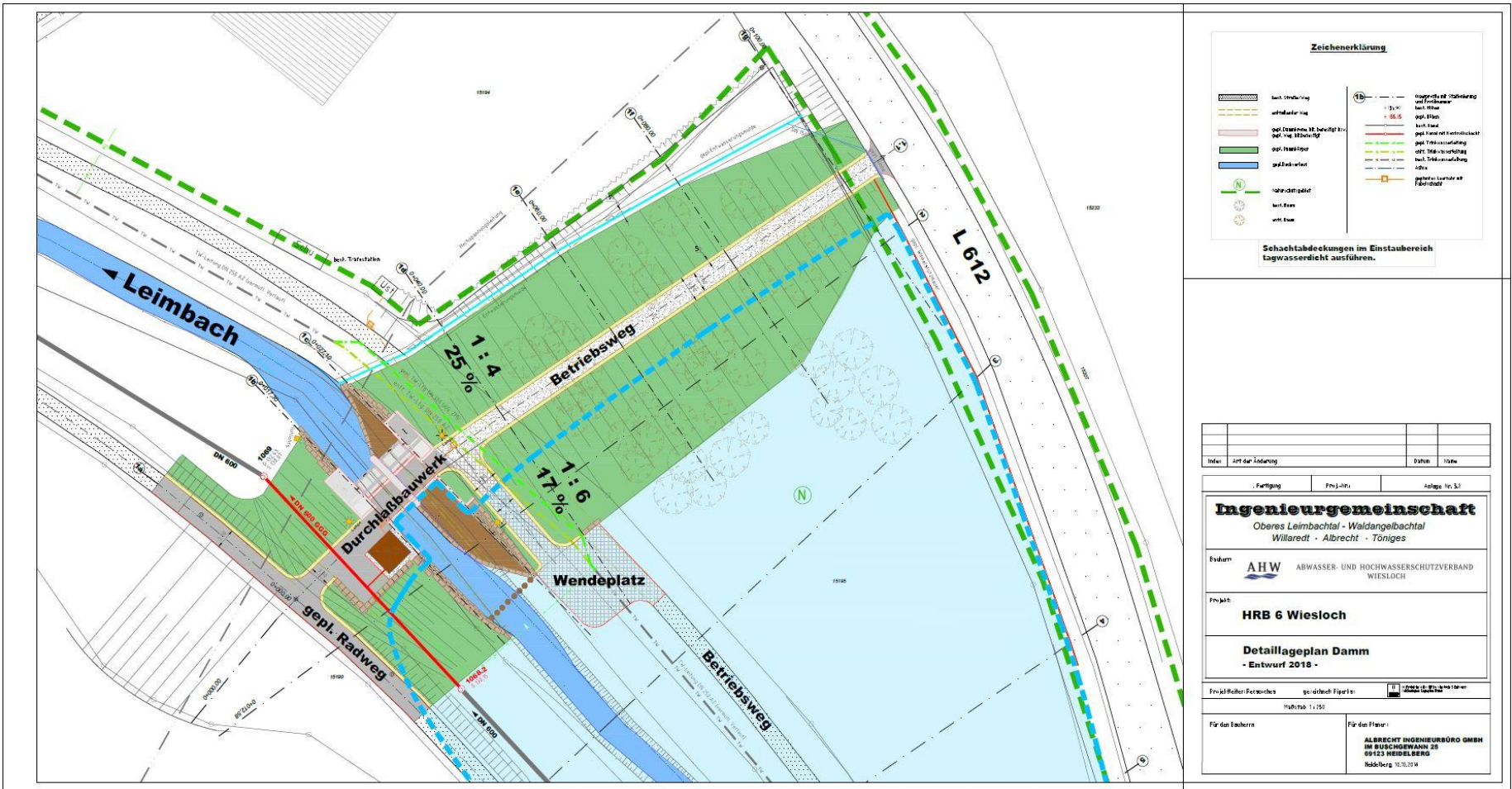
**AUFTRAGGEBER:**  
**Abwasser- und  
 Hochwasserschutzverband  
 Wiesloch (AHW)**



**Albrecht Ingenieurbüro GmbH**  
**Kanalisation Straßenbau Wasserbau  
 Städtebau Allg. Ingenieurbau**  
 Im Buschgewann 25 69123 Heidelberg  
 Tel.: 06221/700305 Fax: 06221/700461



# Lageplan Hauptdamm



**Zeichenerklärung**

	Bank-Verfestigung		Hangrutsch- und Felsrutsch-Verfestigung
	Uferbefestigung		Hangrutsch- und Felsrutsch-Verfestigung
	gepl. Dammkante im Bereich 1:1		Hangrutsch- und Felsrutsch-Verfestigung
	gepl. Dammkante im Bereich 1:1		Hangrutsch- und Felsrutsch-Verfestigung
	gepl. Dammkante im Bereich 1:1		Hangrutsch- und Felsrutsch-Verfestigung
	gepl. Dammkante im Bereich 1:1		Hangrutsch- und Felsrutsch-Verfestigung
	gepl. Dammkante im Bereich 1:1		Hangrutsch- und Felsrutsch-Verfestigung
	gepl. Dammkante im Bereich 1:1		Hangrutsch- und Felsrutsch-Verfestigung
	gepl. Dammkante im Bereich 1:1		Hangrutsch- und Felsrutsch-Verfestigung
	gepl. Dammkante im Bereich 1:1		Hangrutsch- und Felsrutsch-Verfestigung

Schachtdeckungen im Einstaubereich tagwasserdicht ausführen.

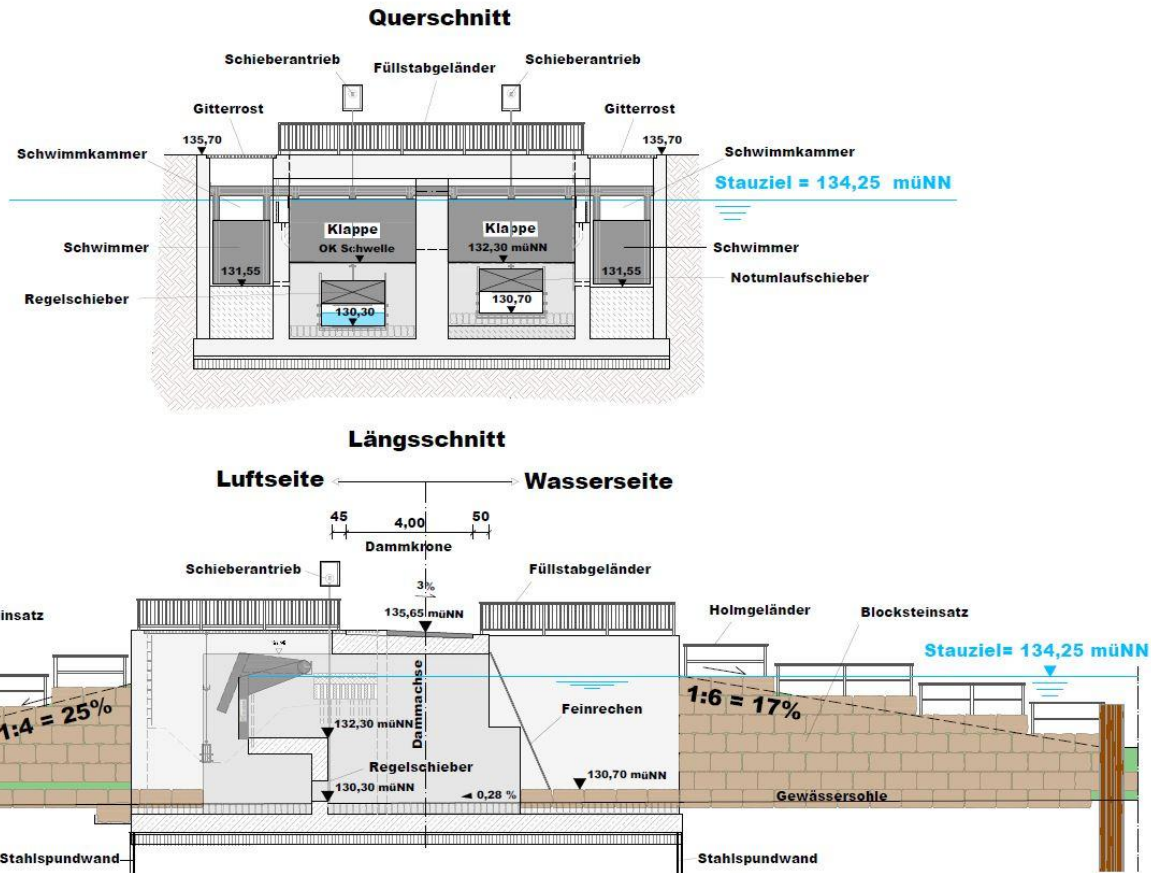
Index	Art der Änderung	Datum	Notiz
Fertigung		Proj.-Nr.	Blatt Nr. 3/3
<b>Ingenieurgesellschaft</b>			
Oberes Leimbachtal - Waldangelbachtal Willaredt - Albrecht - Töniges			
Bauherr		AHW ABWASSER- UND HOCHWASSERSCHUTZVERBAND WIESLOCH	
Projekt: <b>HRB 6 Wiesloch</b>			
<b>Detaillageplan Damm</b> - Entwurf 2018 -			
Projektleder/Zeichner		gezeichnet/Geprüft	
M. Heideberg		M. Heideberg	
M 1:250		M 1:250	
Für den Bauherrn		Für den Planer:	
		ALBRECHT INGENIEURBÜRO GMBH IM BUSCHGEWANN 25 69123 HEIDELBERG Röckelberg 10.10.2018	

**AUFTRAGGEBER:**  
Abwasser- und  
Hochwasserschutzverband  
Wiesloch (AHW)



**Albrecht Ingenieurbüro GmbH**  
Kanalisation Straßenbau Wasserbau  
Städtebau Allg. Ingenieurbau  
Im Buschgewann 25 69123 Heidelberg  
Tel.: 06221/700305 Fax: 06221/700461

# Durchlassbauwerk



Mittelschule		Jahr		Sem.	
Auftrag		Erstellung		Änderung	
<b>Ingenieurgesellschaft</b>					
Obers Leimbachal - Wasangelbachtal Willaredt - Albrecht - Töniges					
Firma:		AHW ABWASSER- UND HOCHWASSERSCHUTZVERBAND WIESLOCH			
Firma:		HRB G Wiesloch			
Bauwerkszeichnung Durchlass - Entwurf 2016 -					
Erfasst/überarbeitet		gezeichnet/überprüft		gezeichnet/überprüft	
M 100		M 100		M 100	
Projektname:		ALBRECHT INGENIEURBÜRO GMBH IM BUSCHGEWANN 25 69123 HEIDELBERG HEIDELBERG			

**AUFTRAGGEBER:**  
Abwasser- und  
Hochwasserschutzverband  
Wiesloch (AHW)



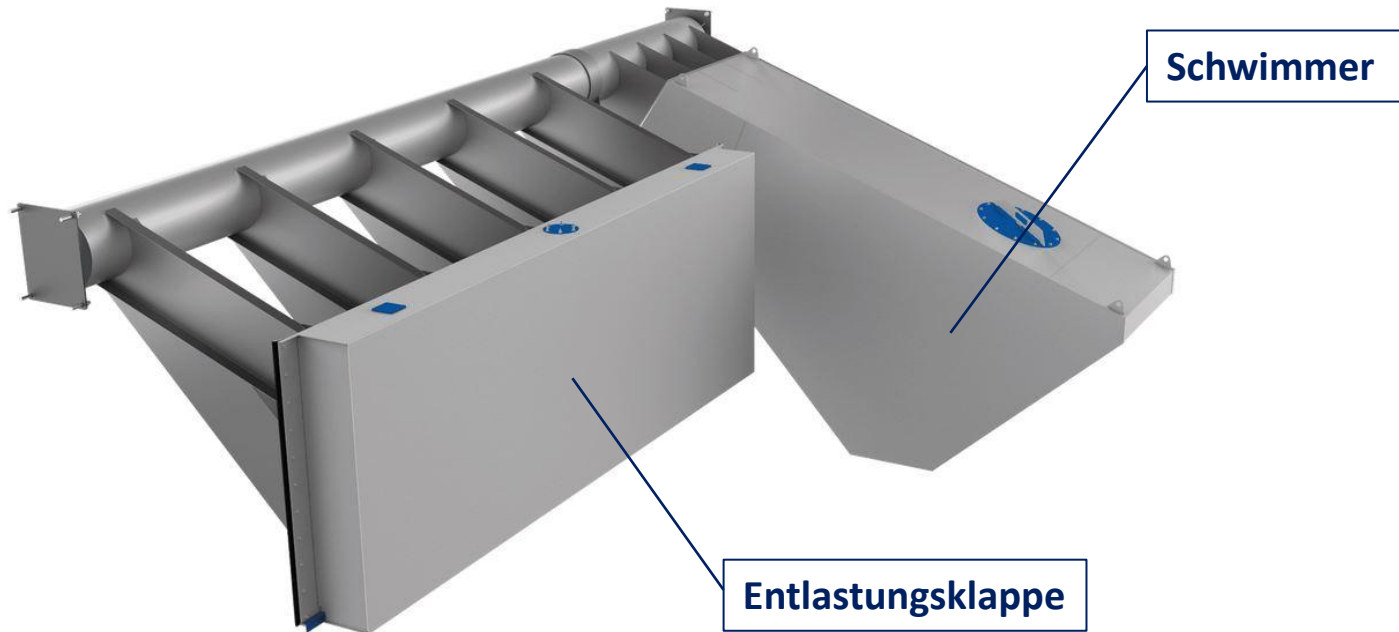
Albrecht Ingenieurbüro GmbH

Kanalisation Straßenbau Wasserbau  
Städtebau Allg. Ingenieurbau  
Im Buschgewann 25 69123 Heidelberg  
Tel.: 06221/700305 Fax: 06221/700461

# Hochwasserentlastungsanlage

**ASK-WEHR**

AUTOMATISCHES SCHWIMMERGESTEUERTES KLAPPEN-WEHR



---

**AUFTRAGGEBER:**

**Abwasser- und  
Hochwasserschutzverband  
Wiesloch (AHW)**



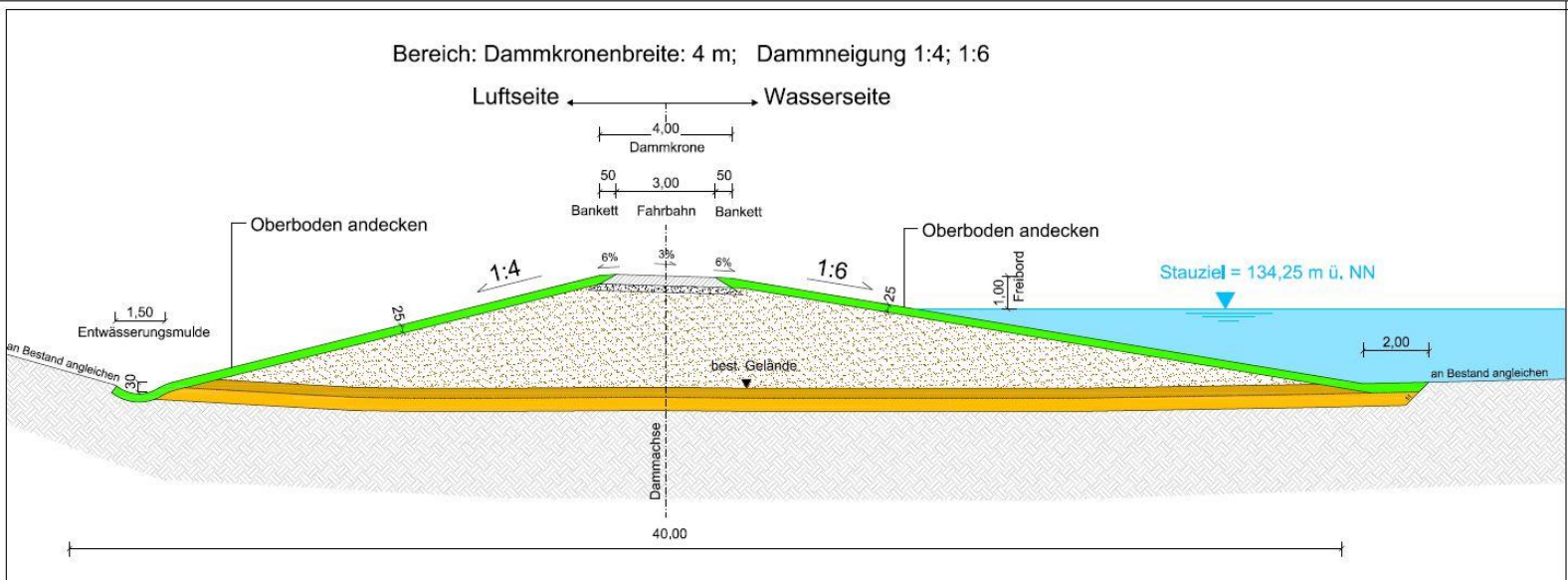
**Albrecht Ingenieurbüro GmbH**

**Kanalisation Straßenbau Wasserbau  
Städtebau Allg. Ingenieurbau**  
Im Buschgewann 25 69123 Heidelberg  
Tel.: 06221/700305 Fax: 06221/700461





# Regelprofil Damm



Nr. / Art Leistung	Datum	Blatt
Planung	Erstellt	Blatt Nr. 1
<b>Ingenieurgesellschaft</b>		
Oberrn Leimbachtal - Waldengäsbachtal Wiesloch - Albrecht - Tönigges		
Leiter	AHW ABWASSER- UND HOCHWASSERSCHUTZVERBAND WIESLOCH	
Träger	HRB 6 Wiesloch	
Regelquerschnitt Damm		
- Entwurf 2018 -		
Projektname / Fachbereich	in Blatt / Blatt	
Projekt Nr.	Blatt Nr.	
Projektstandort	Blattinhalt	

**AUFTRAGGEBER:**  
**Abwasser- und Hochwasserschutzverband Wiesloch (AHW)**



**Albrecht Ingenieurbüro GmbH**  
**Kanalisation Straßenbau Wasserbau Städtebau Allg. Ingenieurbau**  
Im Buschgewann 25 69123 Heidelberg  
Tel.: 06221/700305 Fax: 06221/700461

# Lageplan Ökologischer Ausgleich



**AUFTRAGGEBER:**

**Abwasser- und  
Hochwasserschutzverband  
Wiesloch (AHW)**



**Albrecht Ingenieurbüro GmbH**

**Kanalisation Straßenbau Wasserbau  
Städtebau Allg. Ingenieurbau**  
 Im Buschgewann 25 69123 Heidelberg  
 Tel.: 06221/700305 Fax: 06221/700461



# Hochwasserrückhaltebecken „HRB 6 Wiesloch“

**DANKE FÜR DIE AUFMERKSAMKEIT !**

---

**AUFTRAGGEBER:**  
Abwasser- und  
Hochwasserschutzverband  
Wiesloch (AHW)



Albrecht Ingenieurbüro GmbH  
Kanalisation Straßenbau Wasserbau  
Städtebau Allg. Ingenieurbau  
Im Buschgewann 25 69123 Heidelberg  
Tel.: 06221/700305 Fax: 06221/700461